



Vlaamse
overheid

Water-Land- Schap

11 september 2023 – webinar

Liesbeth Gellinck-VLM

Vlaamse
overheid

Water+
Land+
Schap

DE VLAAMSE
VEERKRACHT



WATER+LAND+SCHAP

Interreg
Europe



Co-funded by
the European Union

NBS4LOCAL




Gefinancierd door
de Europese Unie
NextGenerationEU



Flemish Land Agency

“Together we invest in our open space”

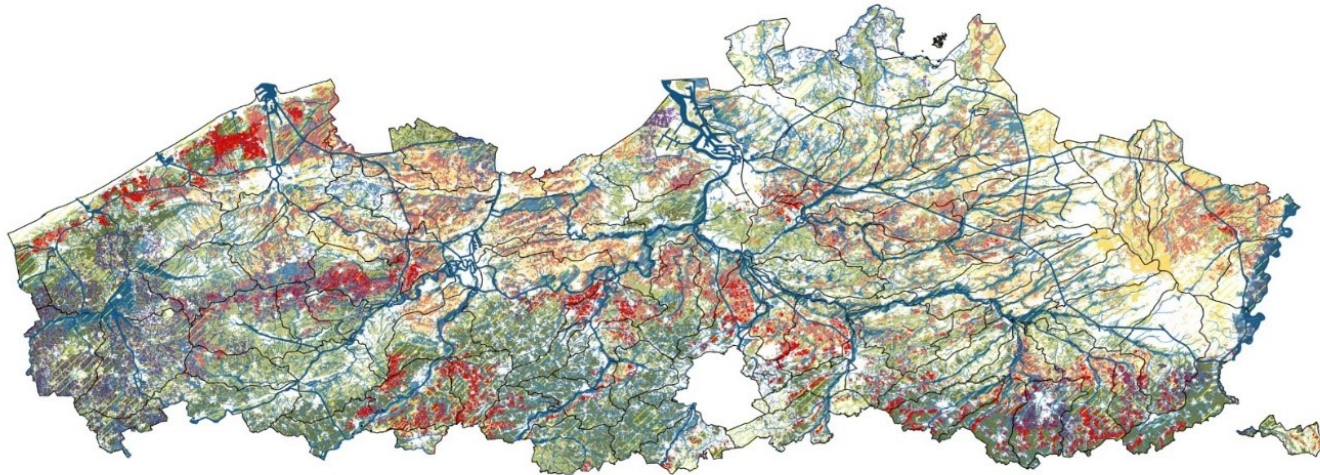


Improvement of the quality of
space by executing strategic
investment projects
in the open space

Flanders: Water-Land-Scapes in highly urbanized area & intensive agriculture

Legenda

- deelbekkens
- Waterwegen
- Risicozone overstrooming
- Overstromingsgevoelig
- Landbouw best geschikt voor akkerbouw
- Landbouw matig geschikt voor akkerbouw
- Bodem geschikt voor akkerbouw met verdroging waterlaag
- Bodem matig geschikt voor akkerbouw met verdroging waterlaag
- Ankerplaatsen
- Ven
- Cluster Landschappelijke vlakke elementen
- Landbouw Grootste Watervrager (Gemeente)



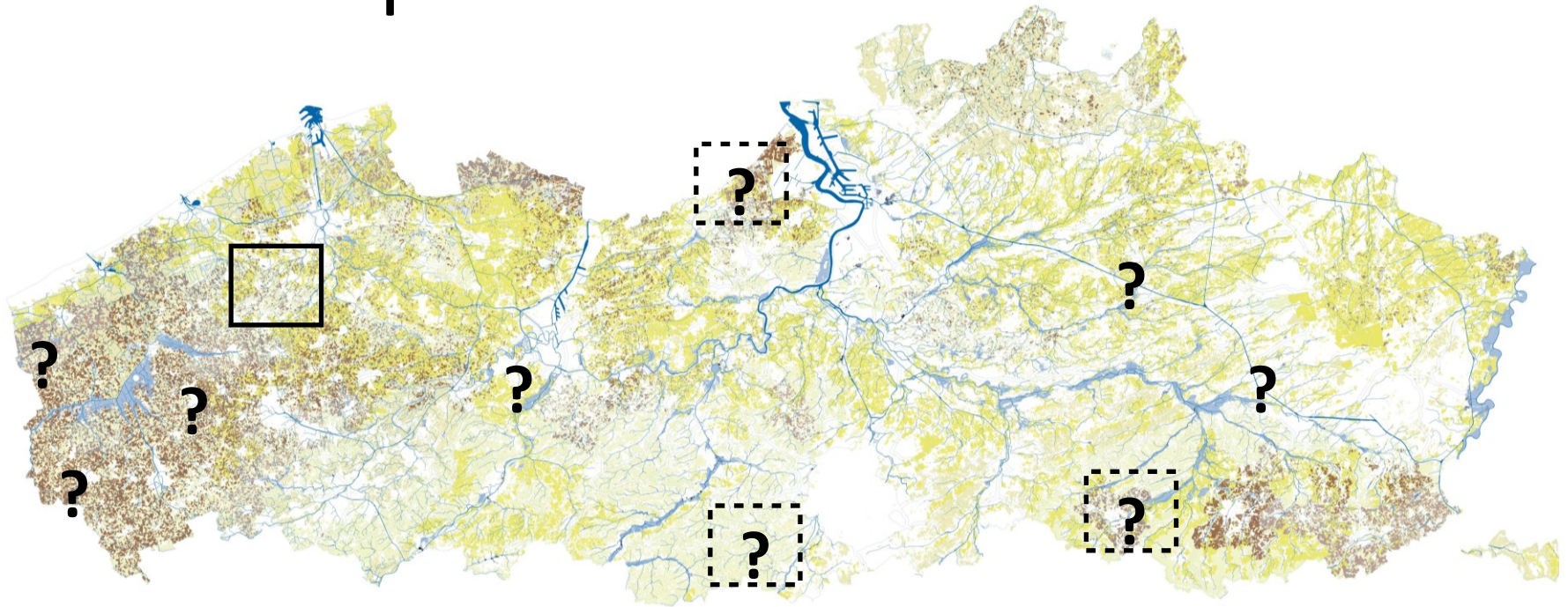
Vlaamse
overheid

WATER+LAND+SCHAP

FLEMISH LAND AGENCY

10/09/2023 | 3

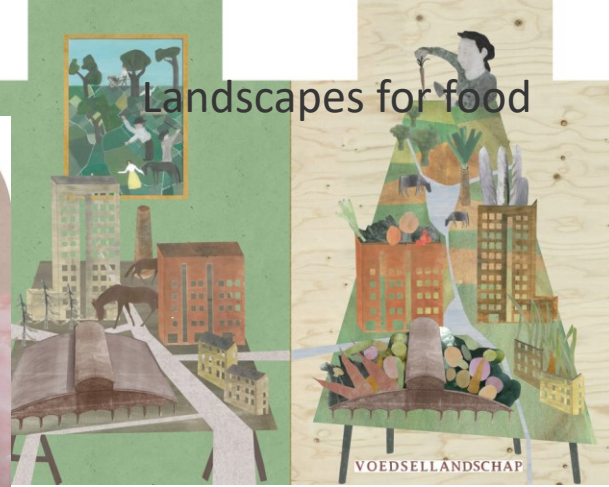
Towards a new approach to enhance processes



Legende

- Landbouwpercelen in gemeente met bepaalde waterrijslag
- Landbouwpercelen in gemeente met waterrijslag 200 000 - 300 000
- Landbouwpercelen in gemeente met waterrijslag 300 000 - 400 000
- Landbouwpercelen in gemeente met waterrijslag >400 000 ml
- Bebauwing
- Landbouwinfrastructuur
- Worringen in risicosone overstromingen
- verhoogd grondwater
- Landbouwpercelen in gebied gevoelig voor verdroging
- Landbouwpercelen in gebied zeer sterk gevoelig voor verdroging
- Landbouwpercelen algemeen
- Water
- Waterwegen
- Stroombedekken
- Risicosone voor overstromingen
- Overstromingsgevoelig gebied

0 25 50 km



Water-Land-Schap



Land planning to enable **farming in a climate-robust manner**



Land planning to develop a **climate-proof Flanders**



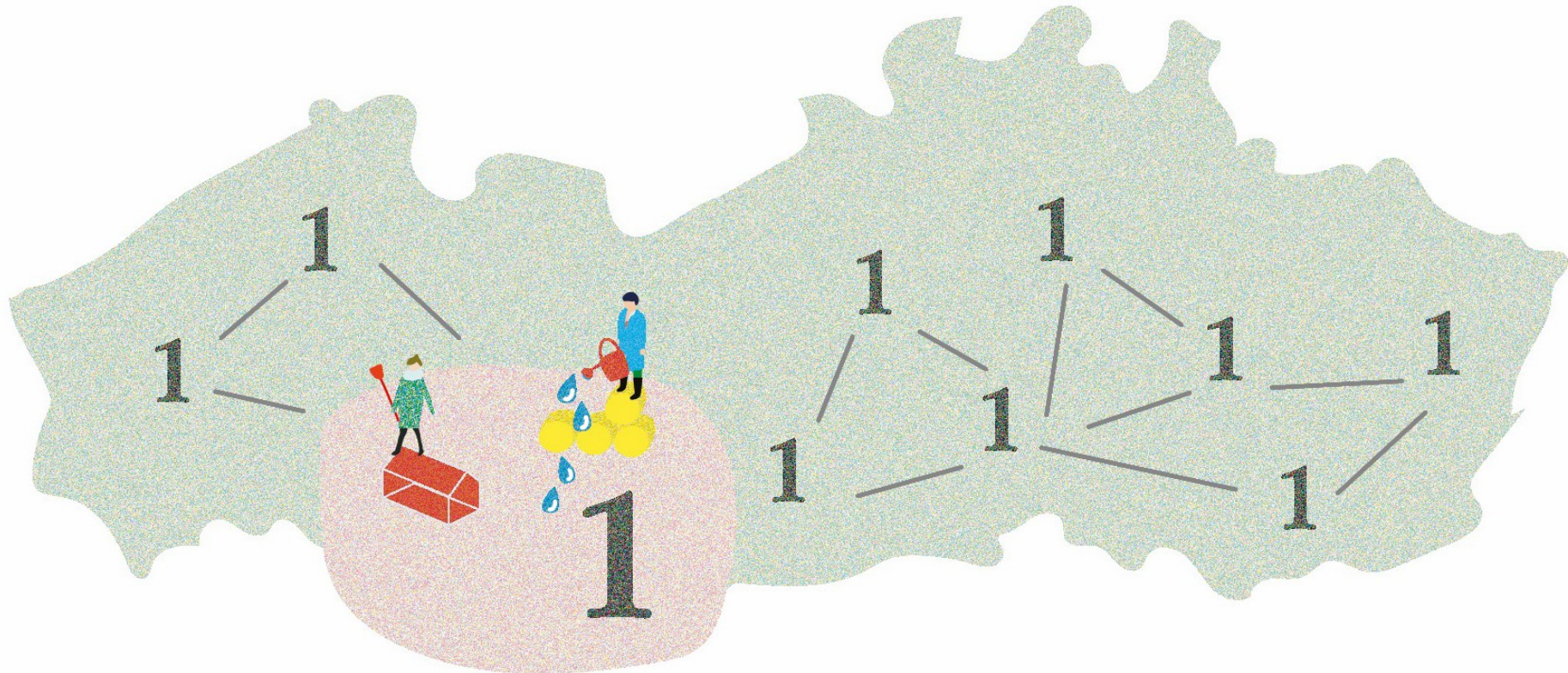
Land planning to achieve a **high-quality climate-robust landscape**



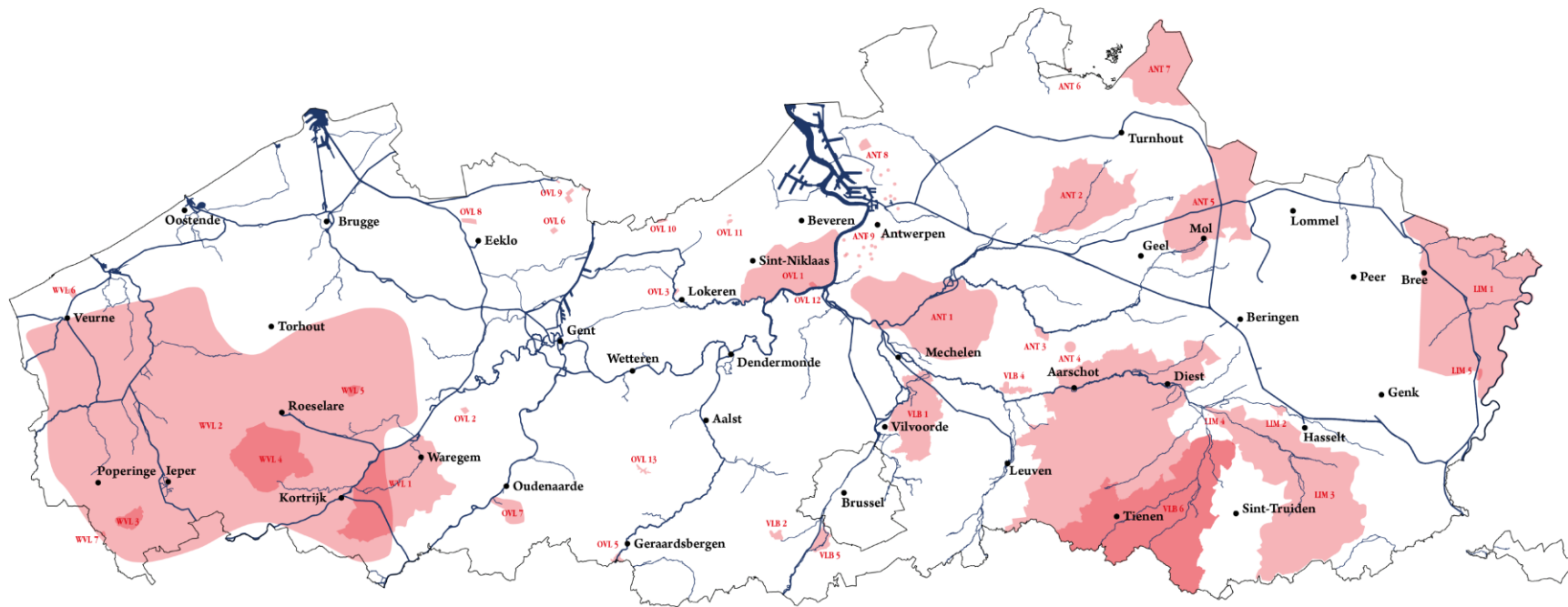
So, we brought together a flemish team for the programme



This team does support actors in the field with knowledge and instruments



Our first call for proposals gave us 40 bottum up initiatives!



West-Vlaanderen
WV1: Gaverbeekvisie-Harelbeke-Anzegem - Intercommunale Leicid
WV2: Brugge - gebied behoudt Nieuw-Cambrai

Vlaams-Brabant
VLB1: Floordambos-Barenbos-Steenokkerzeel - gemeente Steenokkerzeel
VLB2: Houtel-ontwikkelingsplan voor de gemeenten Mellebeke, Melle, gemeente Sint-Basileus

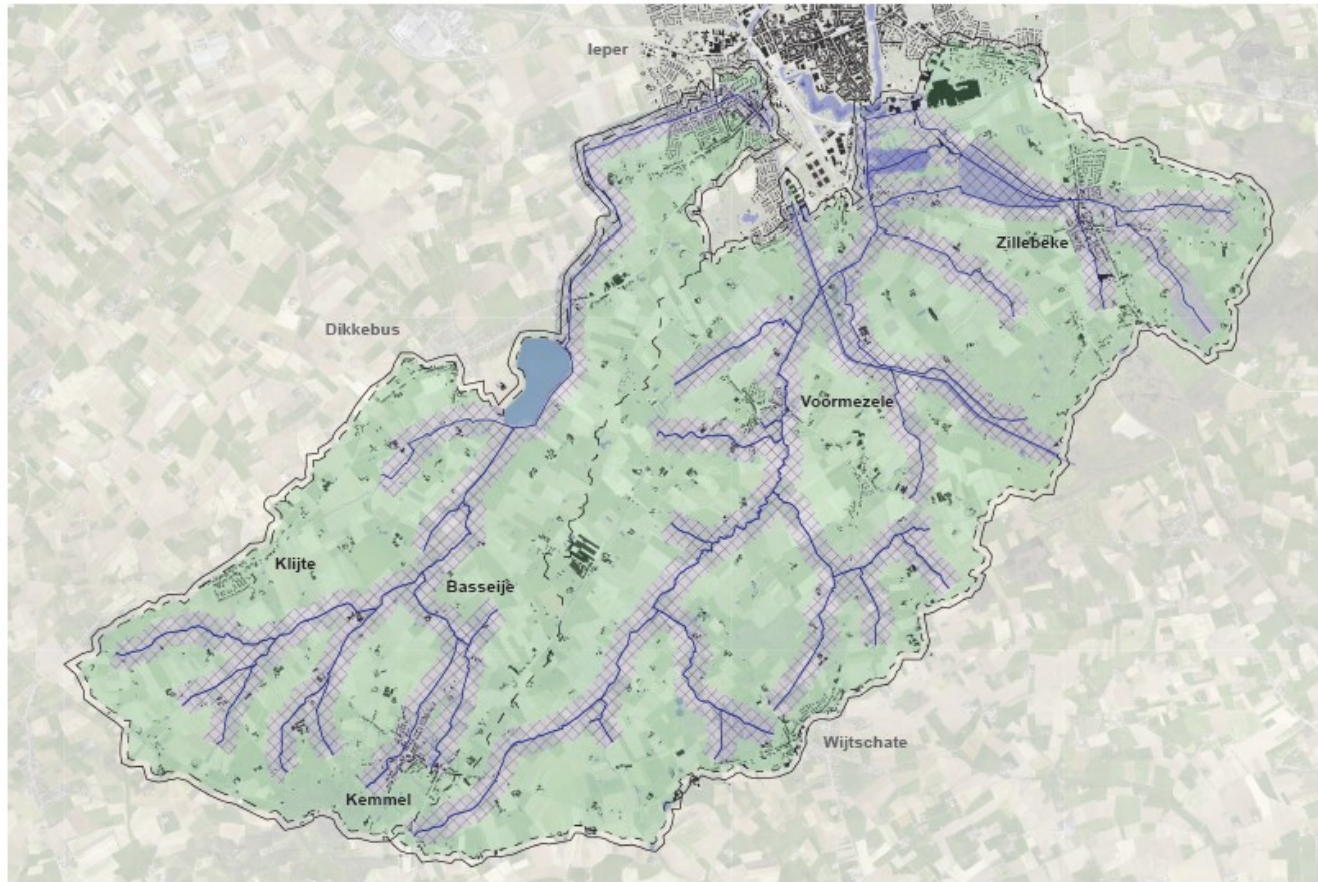
Local partners, farmers come round the table to find solutions



Our plans

- ▶ Different solutions are tested in 14 pilot area's
- ▶ Local knowledge and goals of government come together in 1 plan
- ▶ Best solutions to spread out in Flandres (and Europe)
- ▶ Learning points in other countries welcome!
- ▶ Funds are foreseen for **initiatives** with **local farmers** within the 3 main goals: **water, agriculture and landscape.**
- ▶ Quick-wins: demonstration projects
- ▶ Long term projects: 10 years
- ▶ Program = learning platform for government and local actors.
- ▶ Website: www.waterlandschap.be

Pilot area Westhoek: to prevent erosion and pesticides



**LANDINRICHTINGSPROJECT
WATER-LAND-SCHAP**
Deelgebied Robuuste
waterlopen Westhoek

Onderzoek naar de opportuniteit
en de haalbaarheid

Kaart 3.10 Visiekaart
deelgebied Robuuste
waterlopen Westhoek

Legende

- Project contour
- Gemeenten
- Beekvallei
- Productief landschap

BEEKVALLEI

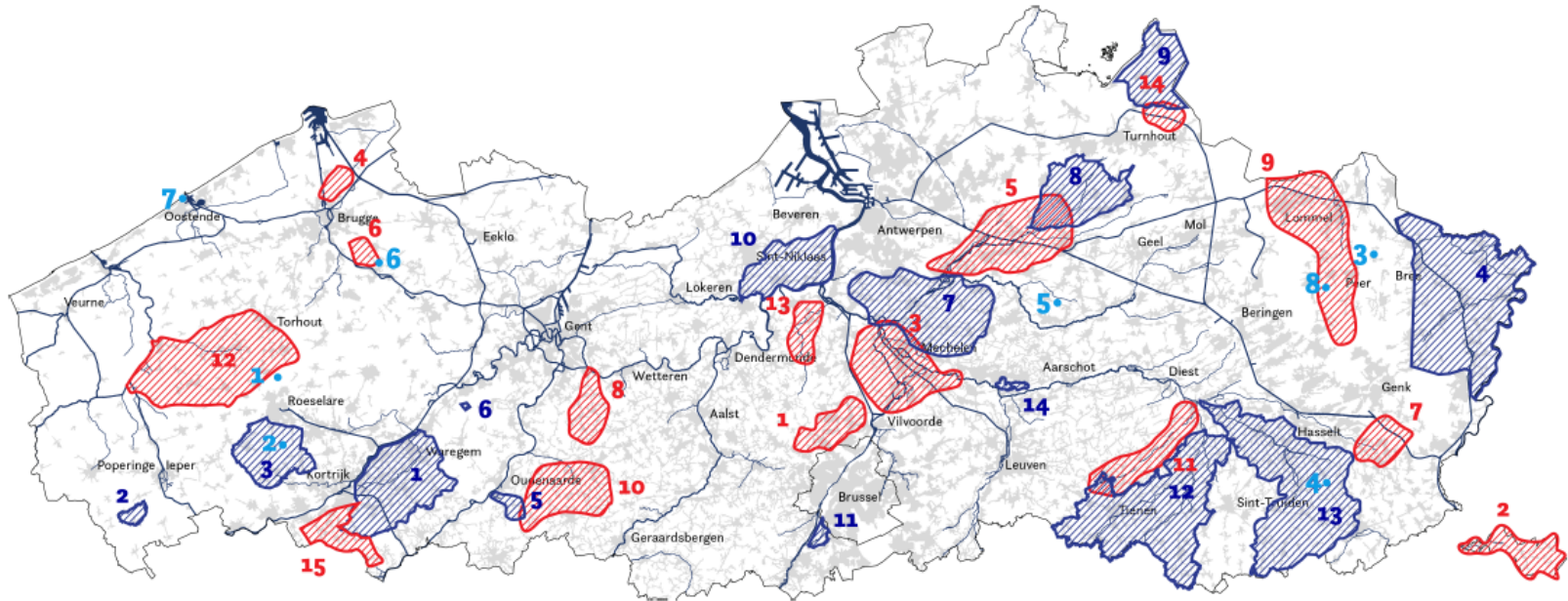
PRODUCTIEF LANDSCHAP

BEEK		DROGE VALLEI		HELLING		LANDSCAPPERGEEEL		
	Oeverversteviging		Grasgang in droge vallei		Graften		Lineaire landschapselementen	Contourbewerking
	Wachbekkens en slobvangen langs de beek		Damconstructies met stroballen en erosiepoelen		Grasbufferstroken		Aarden dammen met erosiepoelen	Herbebossing en permanent grasland

bron
- Contour landinrichtingsproject: Vlaamse Milieuservice/Beepj en eigen verwerking Lebeid, 01/06/2018
- Morphologisch reclassificatieplan gemeentegrenzen: agentschap voor de Vlaamse Veldwerken, 17/09/2017
- Topografische kaart: CartoMach.be met Geotelling van het WOI, www.rgl.be, 26/06/2018
- Luchtfoto: groep1.be, 01/10/2016

Eigen verwerking door CLUSTER landschap en streekbouw
Aangeemaakt op: 23/10/2018





WLS 1.0

1. Intercommunale Leledal - Gaverbeek/Isle-Harelbeke-Anzegem
2. Regionaal Landschap West-Vlaamse heuvels, stad Ieper - Robuuste waterlopen Westhoek
3. Provincie West-Vlaanderen - Roeselare-Ledegem-Moorslede - Productief Landschap Landschap Midden-West-Vlaanderen
4. Regionaal Landschap Kempen en Maasland - Bruggen tussen Water, land en schap: Maasvallei en Kempen-Broek Bocholt, Bree
5. Provincie Oost-Vlaanderen - Maarbeek-preventie overstroming door inrichten vallei en landbouwgebied
6. Bedrijf Tomato masters - Burenwater-Tomato masters Deinze
7. POM Antwerpen - Aqualitatieve Mechelse groenteregio
8. Provincie Antwerpen - Beek,Boer,Bodem - vallei van de Aa
9. Provincie Antwerpen - Ravels-werken op waterscheidingskam
10. Provincie Oost-Vlaanderen - Barberbeek verbindt
11. Provincie Vlaams-Brabant - Vallei van de Zennebeemden
12. Provincie Vlaams-Brabant - Water als bondgenoot in de Getestreek
13. Regionaal Landschap Haspengouw en Voeren - Herk- en Mombeekvallei-blauwgroene drager in het buitengebied van Zuid-Limburg
14. Regionaal Landschap Noord-Hageland - Laakvallei-Integraal waterbeheer project met BO en recreatie

WLS 2.0 systeeminnovaties

1. Roeselare - Waterteelten de weg naar een klimaatrobuustere landbouw
2. Ledegem - Ledegem wordt L'Eaudegem
3. Proef en Vormingscentrum voor Landbouw - Introductie van wetlands
4. Regionaal Landschap Haspengouw en Voeren - Graslanden en moerassen in de vallei van de Herk en Mombeek

5. Universiteit Antwerpen - Innovatieve meettechnieken
6. Curando OLVzw vzw - Mexiceau een integraal project
7. Farys - Van terras naar Water-Land-Schap
8. Provincie Limburg - Gebieden vernatten via beekopstuwing

WLS 2.0 gebiedsgerichte projecten

1. Regionaal Landschap Brabantse Kouters - Klimaatrobuuste Groene Noordrand
2. Regionaal Landschap Haspengouw en Voeren - Naar een klimaatrobuust landschap Voerstreek
3. Regionaal Landschap Rivierenland vzw-Cowala
4. Provincie West-Vlaanderen - Romboutswervepolder
5. Provincie Antwerpen - Bodemwater
6. Beernem - Beverhoutsveld droog- nat landbouwgebied
7. Provincie Limburg - Klimaatrobuuste inrichting in het stroompeerpuntgebied Munsterbeek
8. Provincie Oost-Vlaanderen - Klimaatrobuuste vallei van de Molenbeek Gondebeek en Driesbeek (Rodeland)

9. Watering de Dommelvallei - Een Klimaatrobuust Stroomgebied van de Dommel
10. Provincie Oost-Vlaanderen - Peerdestokbeek, Molenbeek, en Wijlegemse beek (Zwalmaalvallei)
11. Regionaal Landschap Zuid Hageland vzw - Wet Nature DeVELPment
12. Provincie West-Vlaanderen - Blankaartbekken en Handzamevallei, klimaatsporzen in de westhoek
13. Polder Vliet en Zielbeek - Water zonder (be)grenzen in de Vlietvallei
14. Provincie Antwerpen - Boeren op Peil in Oud - Turnhout en Arendonk (BOPOTA)
15. Kortrijk - Van beek tot bodem

Water-Land-schap today

- ▶ 30 areas working towards new approaches
 - In cooperation with a lot of stakeholders
 - In close contact with farmers and citizens
 - Towards real measures that are tested out in situ
- ▶ There's a lot ongoing BUT:
 - Knowledge on solve huge problems of drouhgt is lacking
 - Can the sum of these initiatives solve the problem?
 - How can we even involve more stakeholders?
 - Which green-blue solutions work the best?

- ▶ [co adapt meeting\boulogne\SW wls EN v9.mp4](#)



Vlaanderen
is open ruimte

VLAAMSE
LAND
MAATSCHAPPIJ

www.vlm.be